

راهنمای فارسی

JBL
Clip 2

پخش کننده موسیقی بلوتوثی قابل حمل



تهیه شده در بخش خدمات پس از فروش شرکت شاب

آدرس: تهران، چیدر، میدان ندا، پلاک ۵۸

تلفن: (۱۰ خط) ۲۲۶۸۶۸۱۸

www.shobtech.com
technical@shobtech.com



هشدارها و نکات مهم:

این دستگاه در مقابل پاشیده شدن قطرات آب و رطوبت محیط مقاوم است.

اکیدا پیشنهاد میشود از قرار دادن دستگاه در آب خودداری کنید.

در صورت رعایت تمام نکات ایمنی، این دستگاه ضد آب طراحی شده و میتواند غوطه ور شدن

در آب را برای مدت کوتاه و عمق محدود تحمل کند در صورتی که:

۱. دستگاه ضربه نخورده باشد و از شرایط آب بندی خارج نشده باشد.

۲. دستگاه در حال شارژ نباشد.

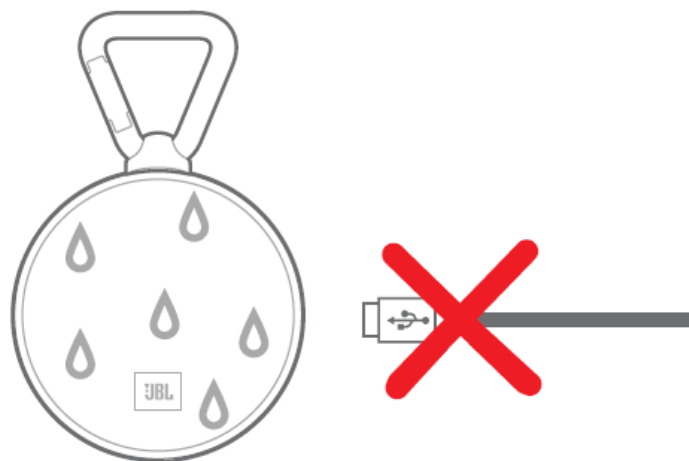
۳. درپوش محل اتصالات بسته باشد.

تشخیص آب خوردگی به دلیل عدم رعایت نکات ذکر شده به سادگی میسر است و توسط

کارشناسان شرکت تشخیص داده خواهد شد.

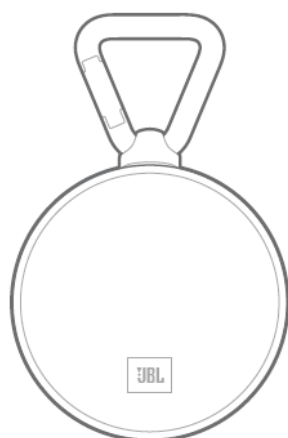
بدیهی است هر گونه صدمه و خرابی که به دلیل عدم اطلاع از نحوه استفاده صحیح برای دستگاه

اتفاق بیافتد آن را از شرایط ضمانت خارج خواهد کرد.



محتویات داخل جعبه :

- یک عدد دستگاه Clip 2
- یک عدد کابل میکرو USB

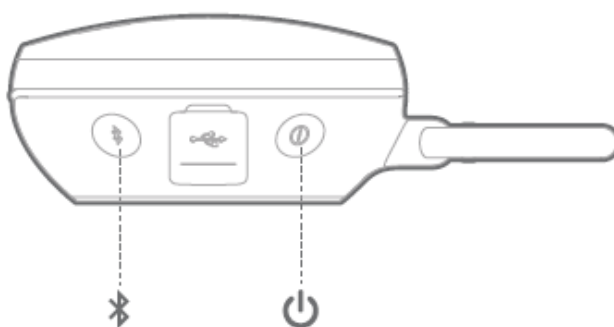


x 1



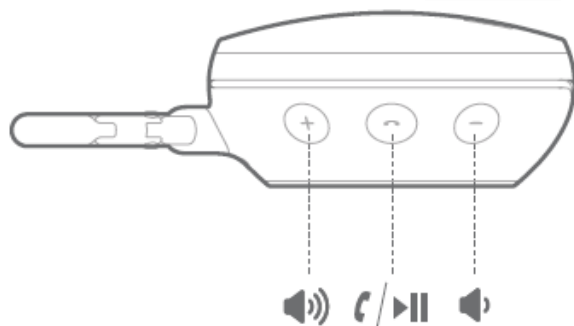
x 1

کلیدها :



از سمت راست در شکل بالا:

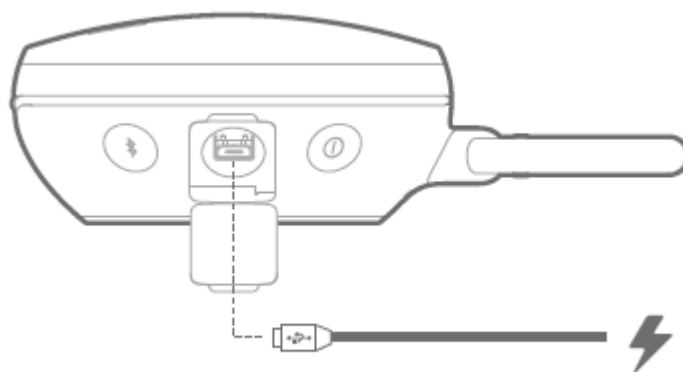
- دکمه روشن/خاموش
- دکمه بلوتوث



از سمت راست در شکل بالا:

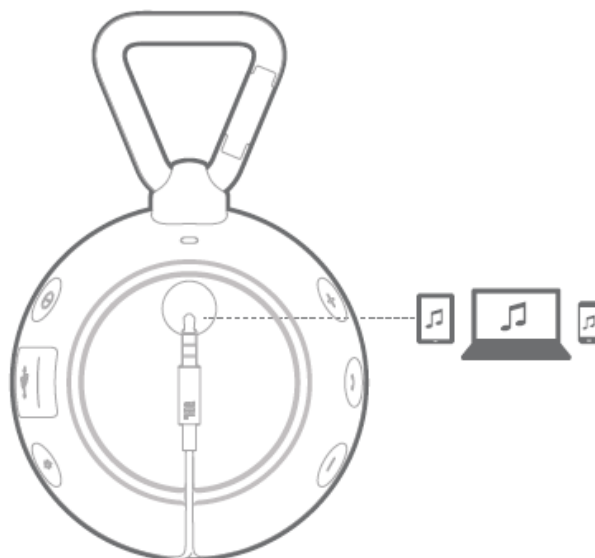
- دکمه کاهش ولوم صدا
- دکمه پاسخ به تماس تلفنی / پخش - توقف موزیک
- دکمه افزایش ولوم صدا

اتصالات :



در شکل بالا:

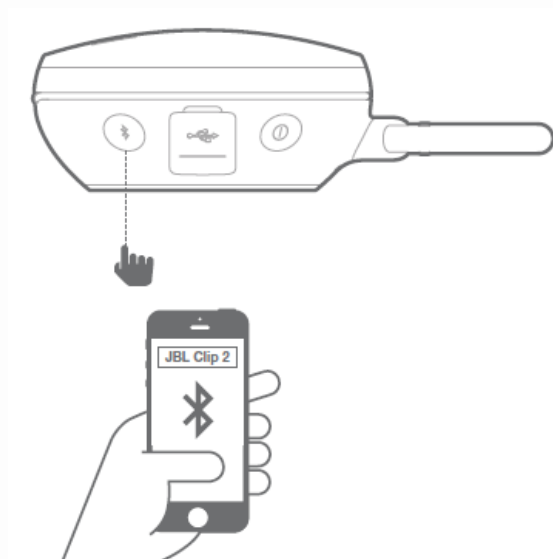
ورودی کابل یواس بی جهت شارژ باتری دستگاه



در شکل بالا:

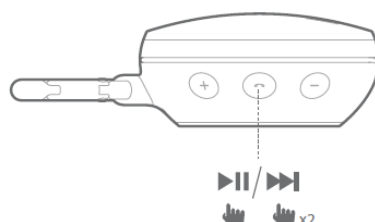
ورودی صوتی با جک ۳،۵ میلیمتری (Aux-in)

بلوتوث :



با فشار دادن دکمه Bluetooth ، دستگاه را به حالت Pairing برای اتصال به دستگاه های دیگر خواهد برد.

کنترل موزیک :



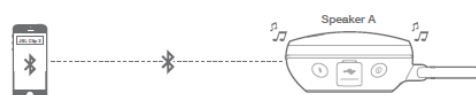
اتصال بیسیم زنجیره ای دستگاهها:

در مرحله اول از طریق بلوتوث موبایلتان به دستگاه A وصل شوید و موزیک خود را پخش کنید

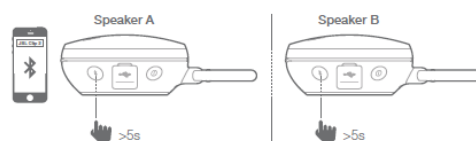
در مرحله دوم دکمه بلوتوث روی دستگاه A و B را بیش از ۵ ثانیه نگه دارید تا این دو دستگاه به هم وصل شوند

در مرحله سوم هر دو دستگاه یک موزیک واحد را پخش خواهند کرد

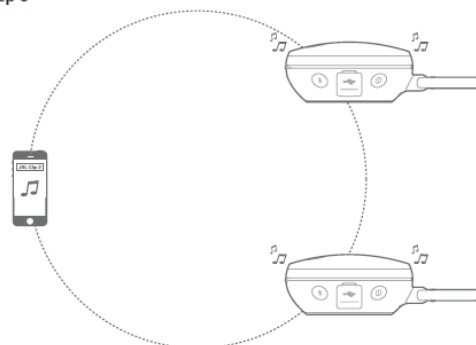
Step 1



Step 2

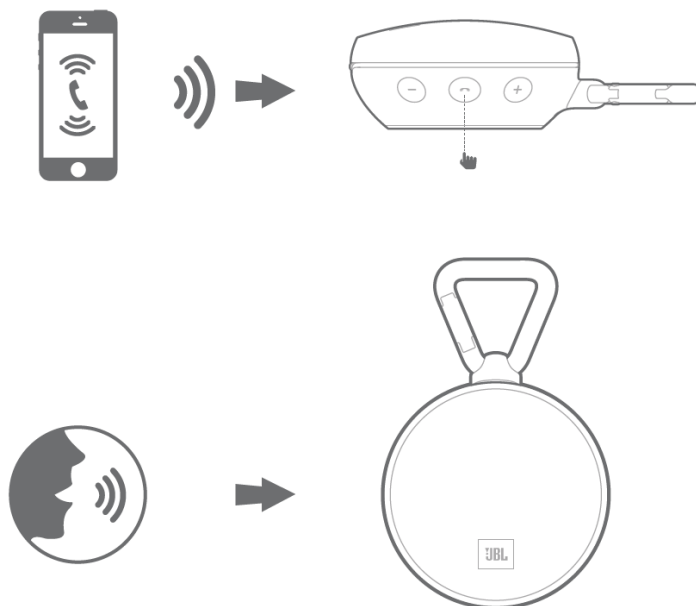


Step 3



پاسخ به تماسهای تلفنی :

برای پاسخ دکمه زیر را فشار دهید



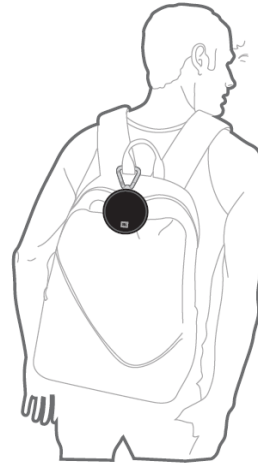
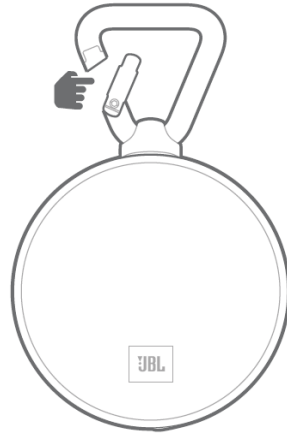
سپس رو به روی میکروفون دستگاه به صورت بالا صحبت کنید

حالت چراغها :

وضعیت	شاخص چراغ
شارژ باتری کم	چشمک زن
در حال شارژ باتری	روشن
حالت جفت شدن بلوتوث/ تماس تلفنی	چشمک زن تند
بلوتوث وصل شد	روشن
در حال جفت شدن بیسیم زنجیره ای	چشمک زن تند
اتصال بیسیم زنجیره ای وصل شد	روشن

قلاب :

این قلاب جهت آویزان کردن دستگاه می باشد (برای کوهنوردی قابل استفاده نیست)



مشخصات دستگاه 2 Clip :

- Bluetooth® version: 4.2
- Support: A2DP V1.3, AVRCP V1.6, HFP V1.6, HSP V1.2
- Transducer: 1 x 40mm
- Output power: 1 x 3W
- Frequency response: 120Hz – 20kHz (-6dB)
- Signal-to-noise ratio: >80dB
- Battery type: Lithium-ion polymer (3.7V/730mAh)
- Battery charge time: 2.5 hour @ 5V, 0.5A
- Music playing time: up to 8 hours (varies by volume level and audio content)
- Bluetooth® transmitter power: 0 – 9dBm
- Bluetooth® transmitter frequency range: 2.402 – 2.480GHz
- Bluetooth® transmitter modulation: GFSK, $\pi/4$ DQPSK, 8DPSK
- Dimensions (H x W x D): 141 x 94 x 42 (mm)
- Weight: 184g